

April 2026



Alles over werknemerspensioen in de bouwmaterialenhandel

In deze nieuwsbrief:

- [Aanmelden: regiobijeenkomsten voor werkgevers en HR-medewerkers](#)
- [Premiefacturatie verandert](#)
- [Werknemer met pensioen vóór of op 1 oktober 2026? Let op!](#)
- [TIP](#)
- [Z-score en resultaten performancetoets 2025](#)
- [Anw-hiaatregeling verandert: welke acties moet u ondernemen?](#)
- [Let op: FCB-bijdrage niet via Bpf HiBiN](#)
- [SLUITING KONINGS DAG](#)
- [Handig! Informatieleaflet voor uw werknemers](#)
- [Alles over de nieuwe pensioenregeling op 1 plek](#)
- [Blijf op de hoogte](#)



Aanmelden: regiobijeenkomsten voor werkgevers en HR-medewerkers

Op 1 oktober 2026 wil Bpf HiBiN overstappen naar de nieuwe pensioenregeling. **Wetgever en toezichthouders verwachten dat u uw medewerkers tijdig en duidelijk informeert.** Dat hoort bij goed werkgeverschap. Dat betekent dat u zich nú moet voorbereiden.

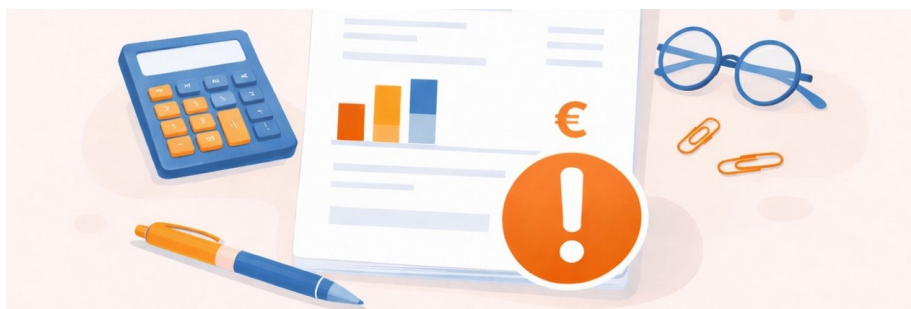
Wij helpen u daarbij. Daarom organiseren we op **6 en 13 mei op 8 verschillende plaatsen** in Nederland regionale bijeenkomsten, voor werkgevers en HR-medewerkers. Daarin leggen we uit wat er verandert en wat dat concreet betekent voor uw bedrijf en uw medewerkers.

Waarom u dit niet wilt missen:

- U hoort wat er verandert (en wat hetzelfde blijft).
- U begrijpt wat dit betekent voor uw medewerkers.
- U krijgt praktische handvatten om hen goed te informeren.

Wacht dus niet af en meld u vandaag nog aan!

[Info & aanmelden](#)



Premiefacturatie verandert

De pensioenregeling verandert drastisch. Maar voor u als werkgever blijft veel hetzelfde. Wat wél verandert, is dat u wijzigingen eerder aan ons moet doorgeven en dat u de pensioenpremie eerder moet betalen. Automatische incasso is daarbij voortaan de standaard.

We voeren deze veranderingen de komende tijd al stapsgewijs in, nog voordat Bpf HiBiN overgaat naar de nieuwe pensioenregeling. Dat doen we om te zorgen dat u als werkgever op tijd maatregelen kunt nemen.

Lees [hier](#) meer, ook over de aanlever-, factuur- en incassodatum, én hoe u ons bereikt als u vragen heeft.



Werknemer met pensioen vóór of op 1 oktober 2026? Let op!

We zijn van plan om op 1 oktober 2026 over te gaan naar de nieuwe pensioenregeling. Sinds vorig jaar maken we u er al op attent: als er op of vóór die datum iets verandert in het dienstverband van uw werknemer, kan dat grote gevolgen hebben voor hem of haar. In deze reeks belichten we telkens zo'n situatie.

Gaat uw werknemer met pensioen vóór of op 1 oktober 2026?*

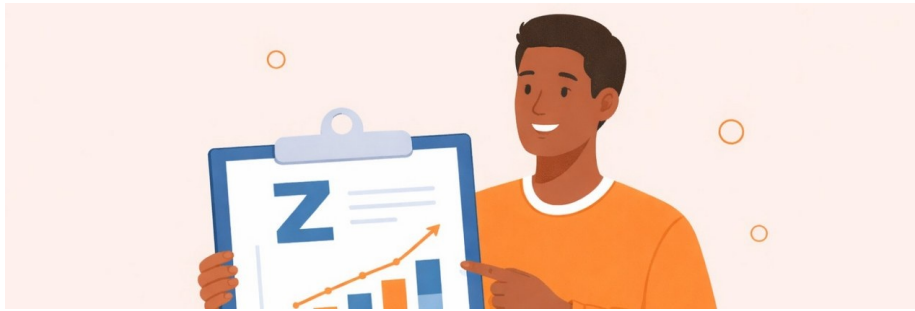
Dan kan dat financiële consequenties voor hem of haar hebben. Laat uw werknemer daarom contact met ons opnemen. Wij bekijken de situatie en leggen dan uit of er gevolgen zijn voor het pensioen en zo ja, wat die zijn. Wijs u werknemer hierop.

Het is belangrijk dat u uw werknemer attendeert op mogelijke nadelige effecten voor het pensioen of de eventuele compensatie als er iets in het dienstverband verandert. Twijfelt u of dat het geval is? Neem dan gerust [contact](#) met ons op, dan kijken we hier samen naar.

** Dit is slechts één van de situaties die grote gevolgen kunnen hebben voor uw werknemers. We hebben ze in [dit artikel](#) op een rij gezet.*

TIP

Stuur deze nieuwsbrief door naar collega's voor wie hij ook interessant is. Abonneren kan [hier](#).



Z-score en resultaten performancetoets 2025

De Z-score en de resultaten van de performancetoets van Bpf HiBiN over 2025 zijn bekend.

Beide zijn positief. Wat betekent dat voor u als werkgever?

- De beleggingsprestaties van het fonds zijn op orde
- De verplichte aansluiting bij Bpf HiBiN blijft bestaan

De performancetoets checkt de resultaten over meerdere jaren. Een positieve uitkomst betekent dat onze beleggingen genoeg rendement behalen ten opzichte van de benchmark.

[Lees hier meer](#)



Anw-hiaatregeling verandert: welke acties moet u ondernemen?

Onze nieuwe pensioenregeling krijgt naast het levenslange partnerpensioen ook een tijdelijk partnerpensioen. De combinatie van dat levenslang en tijdelijk partnerpensioen zorgt dat het totale partnerpensioen van Bpf HiBiN straks meestal hoger is dan in de huidige regeling.

Goed nieuws dus - maar tegelijk moet u als werkgever opletten als het gaat om een Anw-hiaatverzekering.

[Lees hier meer](#)



Let op: FCB-bijdrage niet via Bpf HiBiN

Werkgevers in de bouwmaterialenhandel betalen een bijdrage aan het opleidings- en ontwikkelingsfonds van de sector. Dit fonds is ondergebracht bij de Stichting Fonds Collectieve Belangen voor de Handel in Bouwmaterialen ([FCB Hibin](#)).

Werkgevers vergissen zich soms en betalen die bijdrage voor het Fonds Collectieve Belangen (FCB Hibin) dan aan Bpf HiBiN. Dat is niet de bedoeling en zorgt voor extra werk. Maak de bijdrage rechtstreeks over aan het [secretariaat van FCB Hibin](#). Zo voorkomt u onnodige vertraging en correcties. Alvast dank!

SLUITING KONINGS DAG

Op maandag 27 april 2026 is ons kantoor gesloten.

Uw pensioen verandert. Wat betekent dat voor u?

Op 1 oktober 2026* gaat de nieuwe pensioenregeling van Bpf HiBiN in. De regels voor pensioen in Nederland veranderen namelijk door de Wet toekomst pensioenen (Wtp). We leggen kort uit wat dat betekent voor u.

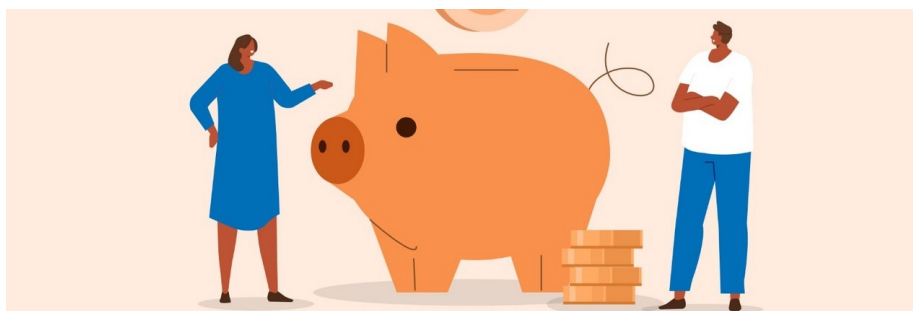


Handig! Informatieleaflet voor uw werknemers

Veel mensen vinden de overgang naar de nieuwe pensioenregeling best spannend. **Daarom hebben we voor uw werknemers op 1 A4'tje gezet wat die overgang voor hen betekent.** Inclusief QR-codes naar nog veel meer informatie als iemand daar behoefte aan heeft.

[Download of print de leaflet en deel hem met uw werknemers.](#) Zo bent u samen goed voorbereid.

Download

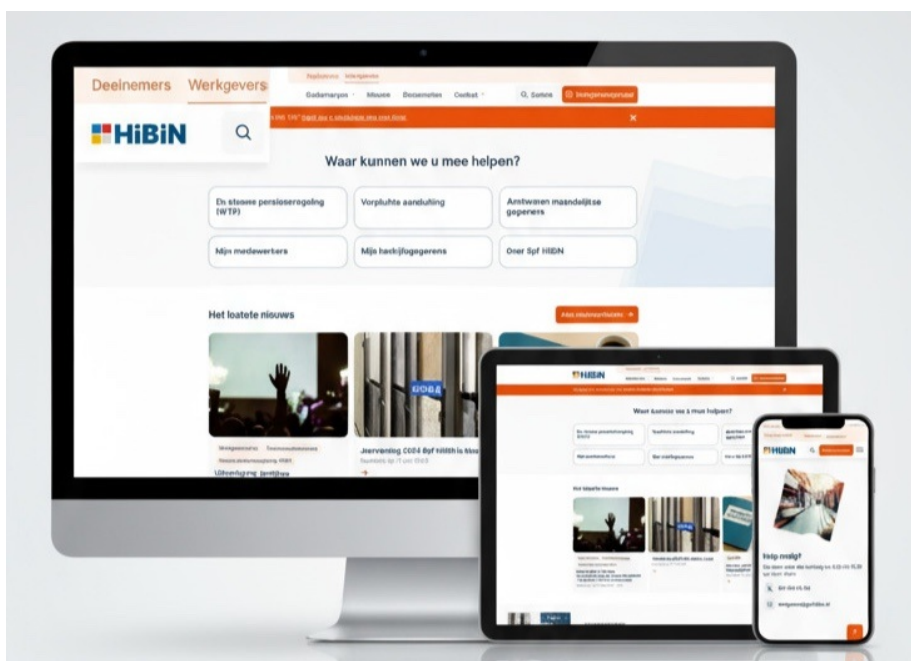


Alles over de nieuwe pensioenregeling op 1 plek

Meer weten over de nieuwe pensioenregeling? Of wat die voor u of voor het pensioen van uw medewerker betekent?

Op onze [themapagina](#) hebben we alles alvast voor u op een rijtje gezet. Staat uw vraag daar niet tussen of wilt u liever iemand spreken? Neem dan gerust [contact](#) met ons op.

Themapagina nieuwe pensioenregeling



Blijf op de hoogte

Wilt u niets missen? Volg ons dan via onze [website](#) of [LinkedIn](#).



Website



LinkedIn

Dit is een uitgave van Bpf HiBiN, het bedrijfstakpensioenfonds voor de bouwmaterialenhandel.

U bent werkgever of HR-medewerker in de bouwmaterialenhandel, of betrokken bij Bpf HiBiN. Daarom krijgt u deze nieuwsbrief.

Heeft u tips, vragen of ideeën? Laat het ons [weten](#) - we horen graag van u.

Deze e-mail is verstuurd aan {{email}}.

Als je geen e-mails meer wilt ontvangen dan kun je [hier](#) afmelden.

Je kunt ook je [gegevens](#) inzien en wijzigen.

Voeg werkgevers@bpfhibin.nl toe aan je adresboek voor een betere ontvangst.